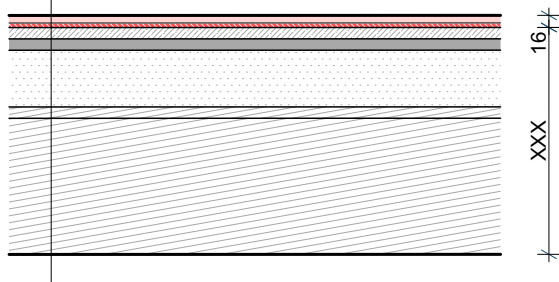


| REVIZE | | | |
|--------|-------|-------|-------|
| Index | Datum | Změna | Jméno |
| | | | |
| | | | |
| | | | |
| | | | |
| | | | |
| | | | |
| | | | |
| | | | |
| | | | |

| | | | | | | |
|---|---|--|-------------|---------|-----------------|--------|
|  | Projekty Realizace Projektový management info@qualitygroup.cz www.qualitygroup.cz STAVTE CHYTŘE | | | | | |
| STAVBA ZHOTOVENÍ PROJEKTOVÉ DOKUMENTACE NA OPRAVU BYTU RADNICKÁ 3, BYT Č. 1 | | | | | | |
| MÍSTO STAVBY Radnická 3 Brno 602 00 K.Ú.: Město Brno [610003] OKRES: Brno-město KRAJ: Jihomoravský | | | | | | |
| GENERÁLNÍ PROJEKTANT Quality Group s.r.o., Příkop 843/4, 602 00 Brno IČ: 08879737, DS: yuvn5s8 HLAVNÍ INŽENÝR PROJEKTU Ing. Jiří Šoltés, jiri.soltes@qualitygroup.cz, tel.: +420 736 105 226 ZPRACOVATEL ODBORNÉ ČÁSTI Jan Koza tel.: 737 542 484 e-mail: jan.koza@qualitygroup.cz | | AUTORIZACE | | | | |
| STAVEBNÍK - INVESTOR Statutární město Brno, městská část Brno-střed Dominikánská 2, 601 69 Brno IČO: 449 92 785 | | Č. SMLOUVY INVESTORA MCBS/2022/0053474/NEMI Č. SMLOUVY PROJEKTANTA P-22-018-000 | | | | |
| ODBORNÁ ČÁST Architektonicko-stavební řešení OBJEKT SO01 Byt | | DATUM 10/2022 MĚŘÍTKO | PARÉ | | | |
| NÁZEV DOKUMENTU DETAILY | | | | | | |
| KÓD ELEKTRONICKÉ VERZE DOKUMENTU | | | | | | |
| stavba | stupeň | část | výkres | profese | název dokumentu | revize |
| Radnická 3-1 | DPS | D.101.01 | 72 | ASŘ | Detaily | 00 |

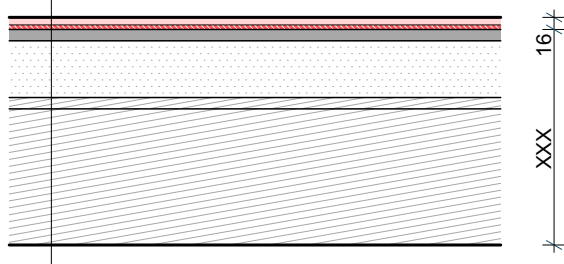
D01 - Samonivelační stěrka, dlažba

Nášlapná vrstva - keramická dlažba ve flexibilním lepidle
Dvoustožková, vysoce elastická hydroizolace - viz. stavební úpravy
Samonivelační stěrka pro vyrovnání povrchu tl. 6 mm
Penetrační hloubkový nátěr
Původní betonová mazanina (vyspravená po vybourání k. dlažby)
Původní hrubá podlaha - dřevěná prkna
Původní zásyp - škvára, suť, cihelná drť...
Původní prkenný záklop, trámový strop



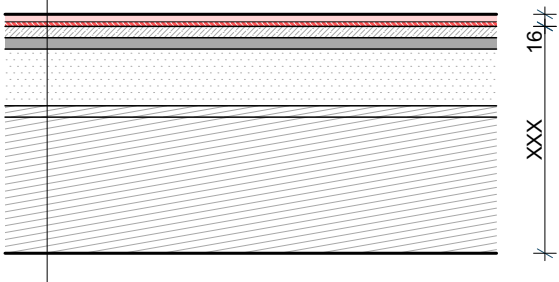
D02 - Samonivelační stěrka, dlažba

Nášlapná vrstva - keramická dlažba ve flexibilním lepidle
Dvoustožková, vysoce elastická hydroizolace - viz. stavební úpravy
Samonivelační stěrka pro vyrovnání povrchu tl. 6 mm
Penetrační hloubkový nátěr
Původní hrubá podlaha - dřevěná prkna
Původní zásyp - škvára, suť, cihelná drť...
Původní prkenný záklop, trámový strop



D03 - Samonivelační stěrka, PVC

Nášlapná vrstva - vinyl celoplošně lepený
Samonivelační stěrka pro vyrovnání povrchu tl. 6 mm
Penetrační hloubkový nátěr
Původní betonová mazanina (vyspravená po vybourání k. dlažby)
Původní hrubá podlaha - dřevěná prkna
Původní zásyp - škvára, suť, cihelná drť...
Původní prkenný záklop, trámový strop



Pozn. PVC musí být plnoplošně lepené + zatažené pod hranu obkladu. Styk PVC a obkladu přetmelit polyuretanovým flexibilním tmelem, pevnost v tahu 1,5N/m², protažení připevnění 700%.

V místnostech s výlevkou, záchodem a sprchovým koutem, je nutné, aby bylo PVC položeno v jednom, celistvém kuse.